

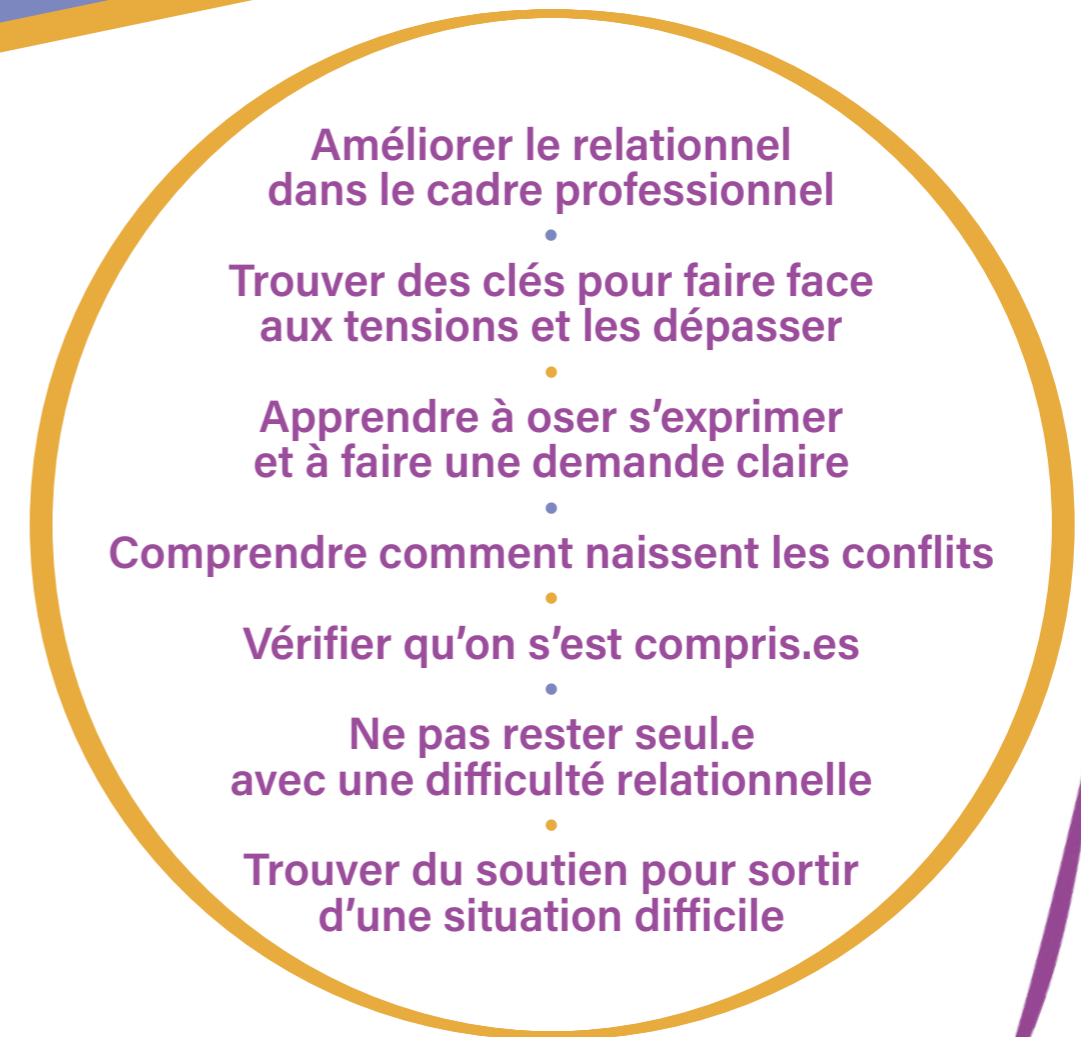
**Comprendre comment naissent les tensions, et acquérir des outils concrets pour oser exprimer les situations inconfortables, et continuer d'avancer malgré - et avec les tensions.**

**Nos formations et interventions sont au service du mieux-être de chacun.e au travail.**

**Ils nous font confiance**

Conseil départemental de l'Ardèche  
Services Départementaux d'Incendie et  
de Secours Drôme et Ardèche  
Cefora - Valence  
Osengo pour Pôle Emploi - Le Puy en Velay  
Terre & Humanisme  
Communauté d'Agglomération  
Ventoux Comtat Venaissin  
Centre Social Le Palabre - Aubenas  
Pollen Formation  
Changement de Cap  
Sam'Sap

**« La formation alterne apports théoriques et exercices pratiques, qui permettent aux stagiaires d'expérimenter une autre manière de vivre les relations, en lien direct avec leurs expériences. »**



**Les risques psychosociaux  
kesako ?**

Les risques psychosociaux sont définis comme un risque pour la santé physique et mentale des travailleurs. Leurs causes sont à rechercher à la fois dans les conditions d'emploi, les facteurs liés à l'organisation du travail et aux relations de travail. Ils peuvent concerner toutes les entreprises quels que soient leur taille et leur secteur d'activité.

La prévention des risques psychosociaux s'inscrit dans l'obligation générale de protection de la santé physique et mentale des travailleurs (art L 4121-1 à 5 du code du travail).

Pour l'employeur, il s'agit d'une obligation de résultat.

**Mariette Schifferer** exerce depuis plus de trente ans dans des entreprises privées, publiques, des associations, dans de nombreux secteurs d'activités. En 2014, elle découvre la Communication NonViolente® et choisit de devenir **formatrice**. Elle accompagne depuis des équipes, des familles, et des personnes.

**Médiatrice** par ailleurs, elle intervient également en **supervision d'équipes** : prévention et régulation des tensions, analyse de la pratique professionnelle, accompagnement au changement.

Convaincue que les **risques psychosociaux** ne sont pas une fatalité et peuvent être grandement réduits, elle continue de se former afin **d'accompagner les Humain.e.s pour un environnement professionnel toujours plus bienveillant, voire épanouissant.**

**Les tensions sont normales,  
apprenez à les gérer !**



**Formatrice en Communication Bienveillante**  
(d'après la Communication NonViolente® de Marshall Rosenberg)



**Formée en Ressources Humaines,  
Intelligence collective et coopération**

**Accompagnante et coach en insertion  
professionnelle et sociétale**

**Diplômée de l'Ecole des Médiateurs CNV**

**Animatrice d'Ateliers philo avec les enfants**  
(fondation SEVE de Frédéric Lenoir)

**Devis  
personnalisé  
sur demande**

**Contact**  
06 03 16 24 82  
lemondeallant@gmail.com

**Pour mieux vivre les relations**

- Formations en communication
- 
- Médiation - gestion des conflits à 2 ou plus
- 
- Accompagnement de projets
- 
- Analyse de la pratique professionnelle
- 
- Entretiens individuels et collectifs
- 
- Animation d'ateliers coopératifs
- 
- Conférences thématiques
- 
- Relation d'aide individuelle